

# 兵庫県立山の学校

大自然の下、「山の学校精神」と仲間との「絆」でたくましく「生きる力」を!!

**1年間のさまざまな体験活動と寮生活を通して学ぶ喜びを知り、自己の可能性に挑戦できる学校です。**

## ○教育目標

自然を中心とした学びの場で、さまざまな体験活動をとおして、たくましく生きる力を培い自信と夢と勇気をもって兵庫の未来を拓く、こころ豊かな青少年を育成する。

## ○学校の特徴

○豊かな自然の中での体験活動を多く取り入れ、専門の外部講師による多彩な実習や授業を実施します。

○高等学校休学中に入学可能です。また、希望者は本校が連携する通信制高等学校に在籍することにより、本校の活動が高等学校卒業単位の一部に認められます。また、スクーリング等を本校内で受けることができます。

※連携校：県立網干高等学校・県立青雲高等学校・クラーク記念国際高等学校

○修了後は就職（森林組合・一般企業）進学（高等学校・大学等）へと進路実現しています。

## ■自然と共に生きる森の学習■

・森林学習・森林実習、造園学習・造園実習

## ■心を揺り動かす体験活動■

\* 野外活動等

・千種川沿い縦走 ・氷ノ山等の登山  
・海辺の活動(シーカヤック)  
・カヌー

・自然観察、樹木観察、座禅

\* ものづくり体験

・木工 ・園芸 ・製炭 ・野菜づくり 他

## ■生き方を考えるキャリア教育■

・資格取得 ・職場体験 ・進路講演 ・職場見学他

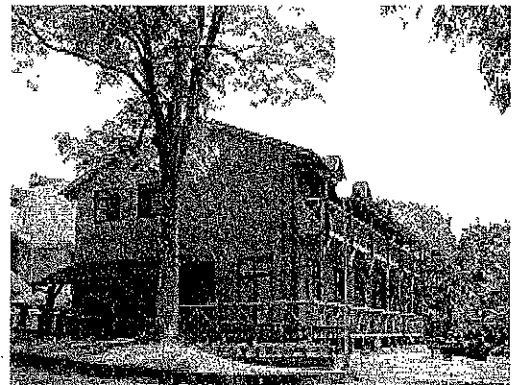
## ■仲間と共に生きる/社会の中で生きる■

・学校行事(研修旅行他) ・学級活動 ・地域人材の活用  
・学校間交流 ・ボランティア活動の実施 ・地域イベントへの参加

## ■こころ豊かに生きる■

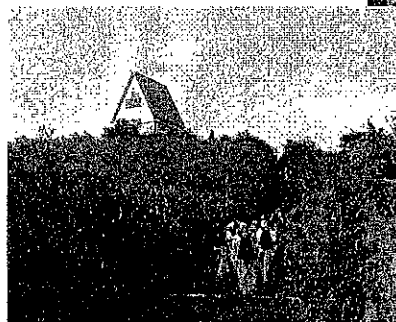
・スポーツ(スキー、ゴルフ他) ・文化(絵画、書道、陶芸他)  
・一般教養(基礎学習、福祉、環境他)

■入学対象者	15歳から20歳までの県内に在住する男子
■募集定員	20名
■修学期間	4月から1年間(全寮制)
■授業料	無料 ただし、教材費、寮費、各種資格検定費など別途実費が必要



山の学校 五十波(いかば)寮

学校見学随時(要電話予約)



## 兵庫県立山の学校

(設置：兵庫県 管理運営：公益財団法人兵庫県青少年本部)

〒671-2515

兵庫県宍粟市山崎町五十波430-2 県立森林林業技術センター敷地内

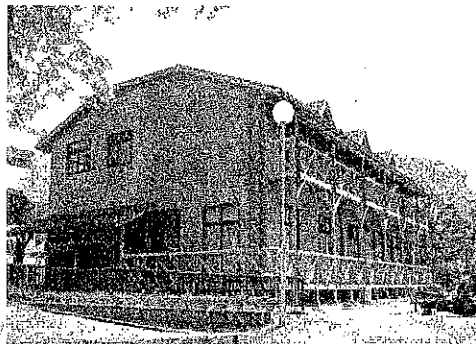
Tel: 0790-62-8088 Fax: 0790-62-9733

ホームページ <http://www.seishonen.or.jp/yamanogakkou/>

# 兵庫県立山の学校2019冬の体験入学会



チェーンソー体験



五十波寮

応援します！ 新たな自分への旅立ち。

兵庫県立山の学校は、兵庫県宍粟市の豊かな自然を学びの場として、森林学習をはじめとするさまざまな体験活動と寮での共同生活をとおして、よりよい人間関係を育みながら、たくましく生きる力を培い、進路実現に向けて「元気・やる気・自信・笑顔」づくりを支援する体験型の学校です。

## 令和2年度入学希望者「冬の体験入学会」のご案内

- 日時： 令和元年12月22日（日） 10:00~12:00  
場所： 兵庫県立山の学校  
内容： 学校概要説明、チェーンソー体験、個別相談会  
費用： 500円（傷害保険料）  
対象： 入学希望者（令和2年4月1日現在、15歳から20歳までの県内在住の男子）保護者、家族、教職員、その他本校に関心のある方  
申込： 事前に、電話でお申し込みください。

公益財団法人 兵庫県青少年本部 兵庫県立山の学校

〒671-2515 しそろ 宍粟市山崎町 い か ば 五十波430-2  
TEL 0790-62-8088  
FAX 0790-62-9733

### 【その他の情報】

- ★ 学校見学及び個別相談も、随時受け付けています。
- \* 学校説明会、学校見学ともに、遠慮なく電話でお問い合わせください。
- \* 「兵庫県立山の学校」の詳細については、学校ホームページをご覧ください。  
(<https://www.seishonen.or.jp/yamanogakkou/>)

## 令和2年度兵庫県立山の学校 生徒募集要項

兵庫県では、自然の中でのさまざまな体験活動と寮での共同生活を通して、よりよい人間関係を育みながら、たくましく生きる力を培い、進路実現に向けて“元気・やる気・自信・笑顔”づくりを支援する兵庫県立山の学校を開設しています。

令和2年度入学生の募集要項は、下記のとおりです。詳細については直接、兵庫県立山の学校にお問い合わせください。

### 記

- 1 対象者 義務教育を修了した者で、寮での共同生活や体験活動のできる15歳から20歳（令和2年4月1日現在）までの県内在住の男子
- 2 募集定員 20名
- 3 出願から合格発表まで
  - (1) 願書受付 令和2年1月6日（月）～1月31日（金）
    - ・ 出願書類を整え、本校へ持参または郵送（締切日必着）してください。
    - ・ なお、書類持参の場合、受付は土・日曜日及び祝日を除く9時から17時まで。
  - (2) 提出書類
    - ・ 入学願書（所定の用紙に出願者本人が記入したもの）
    - ・ 履歴書（所定の用紙に出願者本人が記入したもの）
    - ・ 健康診断書（所定の用紙、3ヶ月以内に実施したもの）
  - (3) 選考試験 令和2年2月7日（金）
    - ・ 内容：書類審査、基礎体力検査、体験活動、面接（保護者同席）
    - ・ 集合：兵庫県立山の学校 10:00（受付 9:30～）
    - ・ 受験料：無料（但し、傷害保険料500円を試験当日に受付で徴収します。）
    - ・ 持参品：筆記用具、体操服（トレパン・トレシャツ）または作業服、運動靴、体育館シューズ、保険証、昼食用弁当、お茶
  - (4) 合格発表 令和2年2月12日（水）
  - (5) 入学式 令和2年4月10日（金）
- 4 学校概要
  - (1) 設置者 兵庫県
  - (2) 指定管理者 公益財団法人兵庫県青少年本部
  - (3) 修学期間 1年間の全寮制（令和3年3月修了予定）  
〔学校行事等の例外を除き、原則として土・日曜日は休業日。〕  
〔夏季及び冬季の休業期間は、合わせて6週間程度。〕
  - (4) 授業料 無料（ただし、教材費、寮費、各種資格検定費など別途実費が必要）

(5) 学 習 内 容 経験豊かな講師陣の指導のもとに、次のような体験活動等を行い、自己の可能性に挑戦します。

ア 自然と共に生きる森の学習

森林学習、森林実習、造園学習、造園実習

イ 心を揺り動かす体験活動

千種川沿い縦走、氷ノ山等の登山、海辺の活動（SUP、カヌー）、ものづくり体験（木工、園芸） 他

ウ 生き方を考えるキャリア教育

資格取得、職場体験、修了生との懇談会、職場見学、施設見学 他

エ 仲間と共に生きる 社会の中で生きる

ボランティア活動の実施、イベントへの参加、学校間連携 他

オ こころ豊かに生きる

スポーツ（バドミントン、ゴルフ 他）、文化（書道、陶芸 他）、一般教養（人権・情報モラル、消費者教育、福祉教育 他） 他

(6) 講 師 本校スタッフ、野外活動指導者、書道家、陶芸家、スポーツ指導者など

(7) 取得可能資格 ・刈払機取扱作業安全衛生教育修了証・・・・・・・・・・・・・5月頃  
・伐木等の業務に係る特別教育修了証・・・・・・・・・・・・・6月頃  
・小型車両系建設機械(3t未満)特別教育修了証・・・・・・・・・・・・・2月頃  
・小型フォークリフト(1t未満)特別教育修了証・・・・・・・・・・・・・1月頃

## 5 高等学校卒業資格取得支援

希望者は、本校と連携する県立高等学校通信制課程又は広域通信制高等学校に在籍することにより、高等学校卒業資格取得に必要な支援を受けることができます。

(1) 山の学校での活動が、高等学校の卒業単位の一部として認められます。

(2) 県立高等学校通信制課程での単位取得に必要なスクーリングは、当該高等学校等で受けます。

(3) 広域通信制高等学校での単位取得に必要なスクーリングは、本校内で受けます。

## 6 生徒募集要項及び学校案内（リーフレット）は次のところに用意しています。

- ・兵庫県立山の学校
- ・県及び各市町教育委員会
- ・公益財団法人兵庫県青少年本部
- ・各県民局及び教育事務所
- ・兵庫県企画県民部青少年課
- ・兵庫県立こどもの館等
- ・兵庫県立神出学園

## 7 申込み及び問合せ先

公益財団法人兵庫県青少年本部 **兵庫県立山の学校**

しろうしやまきこう いはば

〒671-2515 兵庫県宍粟市山崎町五十波430-2

TEL (0790) 62-8088 FAX (0790) 62-9733

Web <http://www.seishonen.or.jp/yamanogakkou/>

- 「入学願書」「履歴書」「健康診断書」あるいは「学校案内」を必要とされる方は、電話等でお知らせください。本校のホームページからダウンロードすることも可能です。
- 随時、学校説明及び学校見学を受け付けています。電話でお問い合わせください。